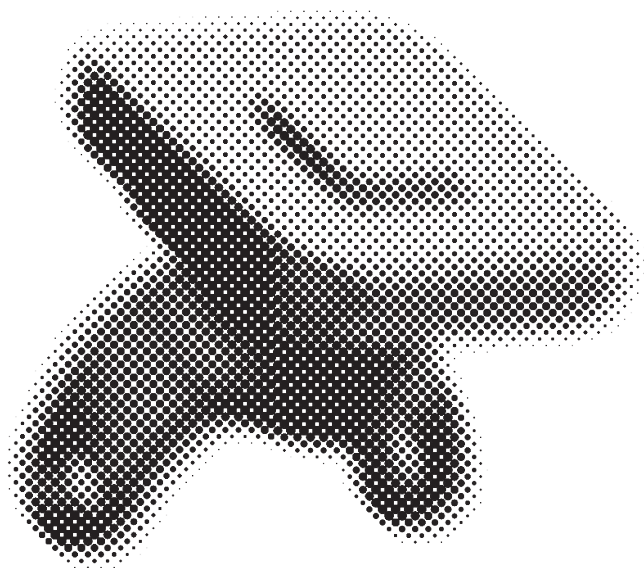


User Manual

Peak Design x VanMoof
SlimLink™ phonemount



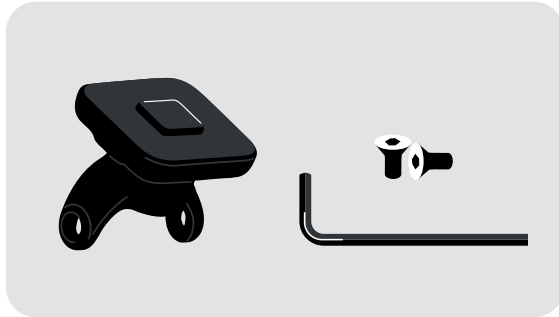
- p.2 **EN** User manual
- p.4 **NL** Montagehandleiding
- p.6 **DE** Montageanleitung
- p.8 **FR** Guide d'assemblage
- p.10 **ES** Guía de montaje

VANMOOF

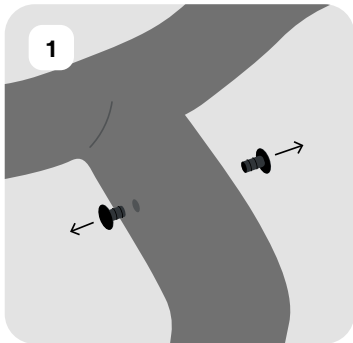
User Manual

SlimLink™ phonemount

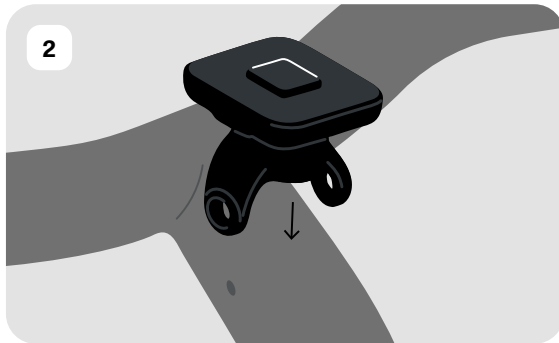
Compatible with VanMoof S5, A5, S6, and S6 Open.



- ↑ Tools & parts you'll need :
- Allen key N°3 (included in your bike's toolbox)
 - Peak Design SlimLink™ phone mount
 - Screws (x2)



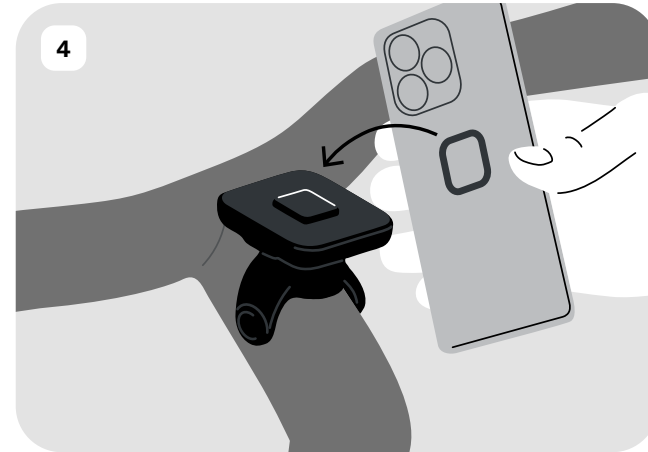
- ↑ Remove the two rubber covers from the sides of the handlebar.



- ↑ Place the phonemount on top of the handlebar, make sure the holes on the side are aligned with the holes in the handlebar.



- Use Allen key N°3 to tighten the → mount onto the handlebar, securing it with the included screws.



- ↑ Secure your phone with your Peak Design accessory on the phone mount. Make sure it's properly attached and locked in place. Select your preferred orientation—portrait or landscape. The phone can be installed in either mode.



- ↑ Remove your phone by pressing either button on the sides of the mount.



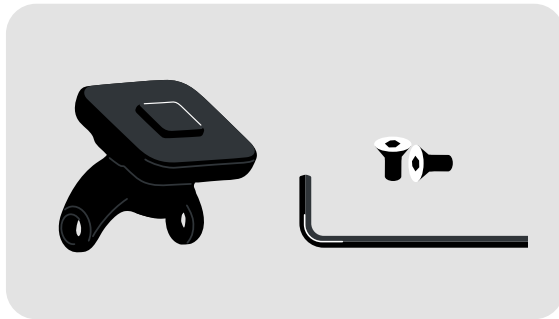
↑ Scan to get your compatible Peak Design accessory.

⚠ IMPORTANT SAFETY INSTRUCTIONS

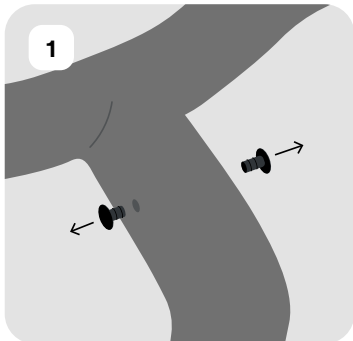
- 1. WARNING:** Always pay attention to road and traffic conditions when riding.
- 2. WARNING:** To minimize distraction and ensure the safety of you, as well as other road users, do not use your phone to adjust settings while you are in motion.
- 3. WARNING:** Make sure to turn off notifications and text messages before you attach your phone to the phone mount.
- 4. WARNING:** Ensure all screws are properly torqued (5Nm).
- 5. WARNING:** Go to <https://www.vanmoof.com/terms-and-conditions> to view our Terms and Conditions.

Montage handleiding

SlimLink™ telefoonhouder
Past op de VanMoof S5, A5, S6, en S6 Open.



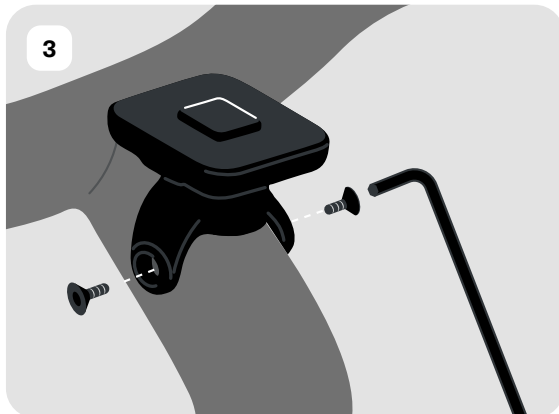
- ↑ Gereedschap en onderdelen die je nodig hebt:
- Inbussleutel nr. 3 (inbegrepen in de toolbox van je fiets)
 - Peak Design SlimLink™ telefoonhouder
 - Schroeven (x2)



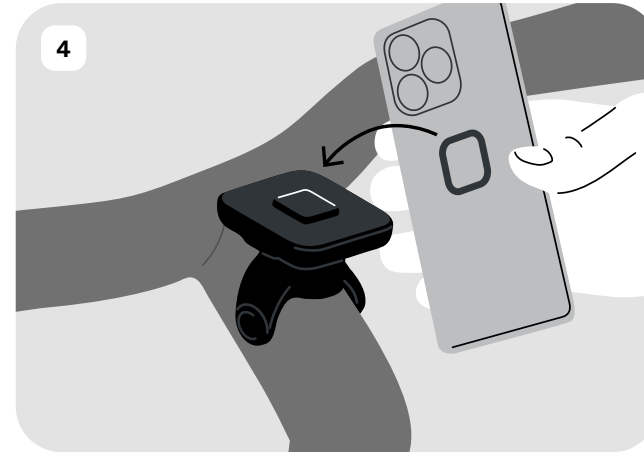
- ↑ Verwijder de twee rubberen afdekkingen aan de zijkanten van het stuur.



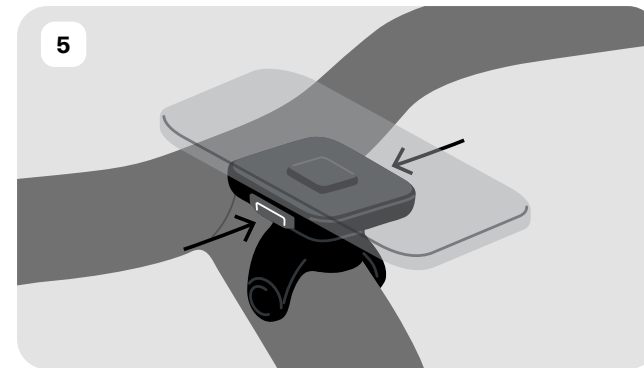
- ↑ Plaats de telefoonhouder bovenop het stuur en zorg ervoor dat de gaten aan de zijkant uitgelijnd zijn met de gaten in het stuur.



Gebruik inbussleutel nr. 3 om de → houder op het stuur vast te draaien met de meegeleverde schroeven.



- ↑ Bevestig je telefoon met je Peak Design accessoire op de telefoonhouder. Controleer of hij correct is bevestigd en goed is vastgeklikt. Kies je gewenste stand - staand of liggend. De telefoon kan in beide standen gezet worden.



- ↑ Je kunt je telefoon losmaken door op een van de knoppen aan de zijkanten van de houder te drukken.



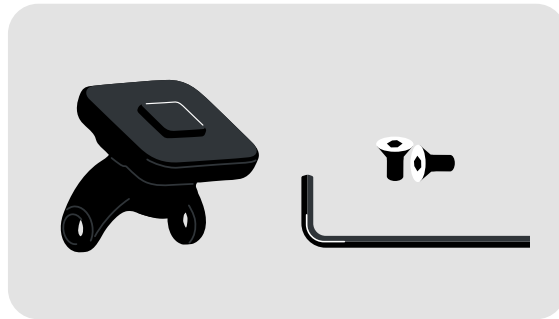
↑ Scan voor je compatibele Peak Design-accessoire.

⚠ BELANGRIJKE VEILIGHEIDSINSTRUCTIES

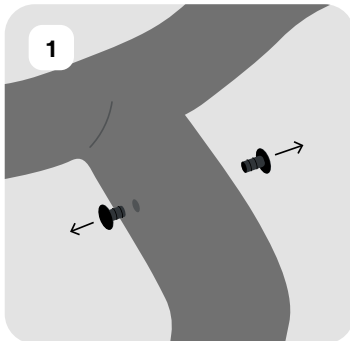
- 1. WAARSCHUWING:** Let tijdens het fietsen altijd goed op de wegomstandigheden en het verkeer.
- 2. WAARSCHUWING:** Gebruik je telefoon niet om je instellingen te veranderen terwijl je in beweging bent, zodat je zo min mogelijk wordt afgeleid in het verkeer en jij en andere weggebruikers veilig blijven.
- 3. WAARSCHUWING:** Schakel meldingen en sms uit voordat je je telefoon aan de telefoonhouder vastmaakt.
- 4. WAARSCHUWING:** Zorg ervoor dat alle schroeven goed zijn aangedraaid (5Nm).
- 5. WAARSCHUWING:** Ga naar <https://www.vanmoof.com/terms-and-conditions> voor onze voorwaarden.

Montageanweisung

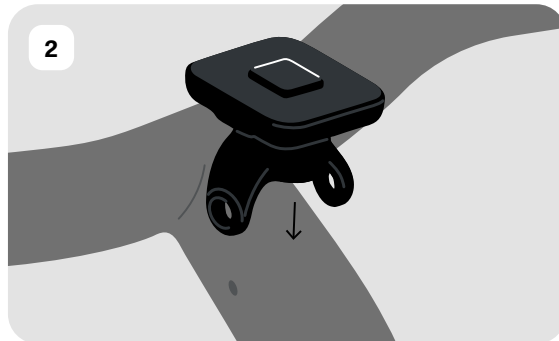
SlimLink™-Telefonhalterung
Kompatibel mit VanMoof S5, A5, S6
und S6 Open.



- ↑ Du brauchst diese Werkzeuge und Teile:
- Innensechskantschlüssel Nr. 3 (aus der Toolbox deines Bikes)
 - Peak Design SlimLink™-Telefonhalterung
 - Schrauben (x2)



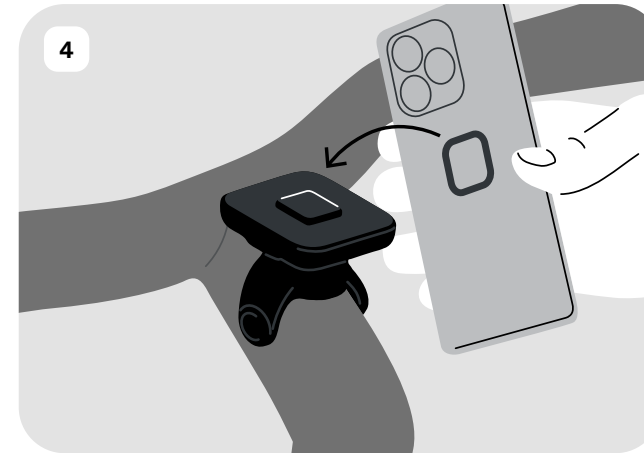
- ↑ Nimm die beiden seitlichen Gummi-Abdeckungen vom Lenker ab.



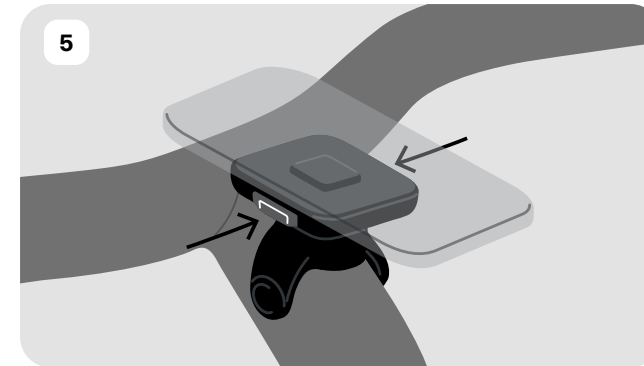
- ↑ Setze die Telefonhalterung oben auf den Lenker auf, achte dabei darauf, dass die seitlichen Öffnungen korrekt mit den Öffnungen im Lenker ausgerichtet sind.



Befestige die Halterung mit Hilfe des → Innensechskantschlüssels Nr. 3 auf dem Lenker und sichere sie mit den mitgelieferten Schrauben.



- ↑ Befestige dein Telefon mit deinem Peak Design-Zubehör auf der Telefonhalterung. Achte darauf, dass es ordentlich befestigt und eingerastet ist. Stelle die Ausrichtung ein, die du am liebsten magst (Hochkant- oder Querformat) Das Telefon kann in beiden Positionen befestigt werden.



- ↑ Zum Herausnehmen deines Telefons drückst du auf die beiden seitlichen Tasten der Halterung.

⚠ WICHTIGE SICHERHEITSANWEISUNGEN

- 1. WARNUNG:** Während der Fahrt unbedingt immer auf die Straßen- und Verkehrsbedingungen achten.
- 2. WARNUNG:** Ändere nie während der Fahrt Einstellungen an deinem Telefon, damit du möglichst wenig abgelenkt bist und sowohl deine eigene Sicherheit als auch die Sicherheit anderer Verkehrsteilnehmer gewährleistet sind.
- 3. WARNUNG:** Stelle alle Benachrichtigungen und Textnachrichten aus, bevor du dein Telefon in die Halterung einsetzt.
- 4. WARNUNG:** Achte darauf, dass alle Schrauben ausreichend fest (5 Nm) angezogen sind.
- 5. WARNUNG:** Unsere Geschäftsbedingungen findest du auf <https://www.vanmoof.com/terms-and-conditions>.

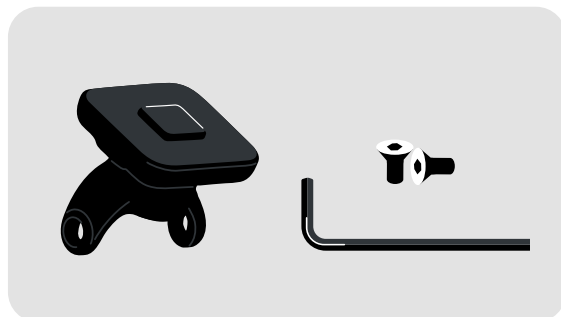


↑ Suche dein kompatibles Peak Design-Zubehör durch Scannen.

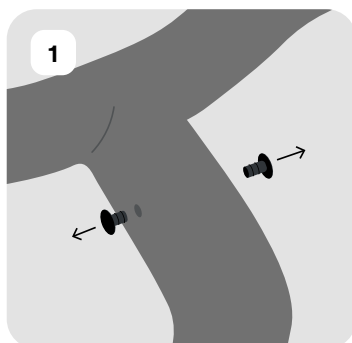
Manuel de l'utilisateur

Support de téléphone SlimLink™

Compatible avec le VanMoof S5, A5, S6 & S6 (open).



- ↑ Outils et pièces nécessaires :
- Clé Allen N°5 (incluse dans la boîte à outils de ton vélo)
 - Support de téléphone Peak Design SlimLink™
 - Vis (x2)



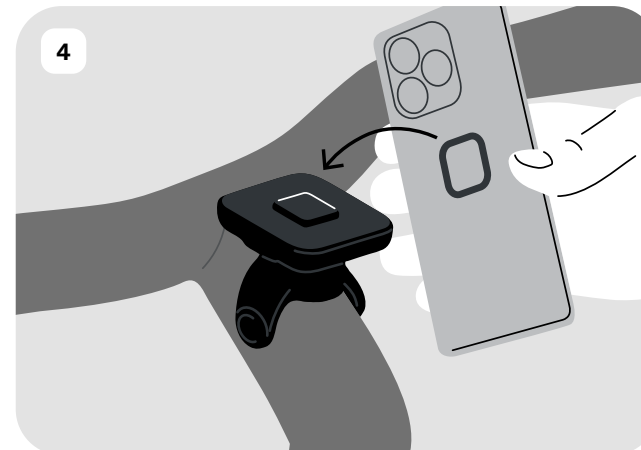
- ↑ Retire les deux protections en caoutchouc situées sur les côtés du guidon.



- ↑ Place le support de téléphone sur le guidon, en veillant à ce que les trous sur le côté soient alignés avec les trous du guidon.



Utilise la clé Allen N°3 pour serrer → le support sur le guidon, en le fixant avec les vis incluses.



- ↑ Fixe ton téléphone avec ton accessoire Peak Design sur le support de téléphone. Assure-toi qu'il est correctement fixé et verrouillé. Sélectionne l'orientation de ton choix : portrait ou paysage. Le téléphone peut être installé dans l'une ou l'autre orientation.



- ↑ Retire ton téléphone en appuyant sur l'un des boutons situés sur les côtés du support.



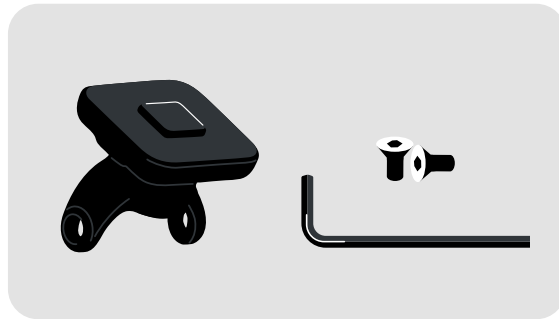
↑ Scanne pour obtenir ton accessoire Peak Design compatible.

⚠ INSTRUCTIONS DE SÉCURITÉ IMPORTANTES

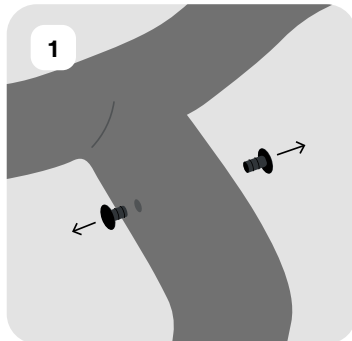
- 1. AVERTISSEMENT:** Sois toujours attentif à l'état de la route et aux conditions de circulation lorsque tu roules. @
- 2. AVERTISSEMENT:** Pour minimiser les distractions et assurer ta sécurité ainsi que celle des autres usagers de la route, n'utilise pas ton téléphone pour régler les paramètres lorsque tu es en mouvement.
- 3. AVERTISSEMENT:** Veille à désactiver les notifications et les sms avant de fixer ton téléphone sur le support.
- 4. AVERTISSEMENT:** Assure-toi que toutes les vis sont correctement serrées (5Nm).
- 5. AVERTISSEMENT:** Go to <https://www.vanmoof.com/terms-and-conditions> to view our Terms and Conditions.

Manual de usuario

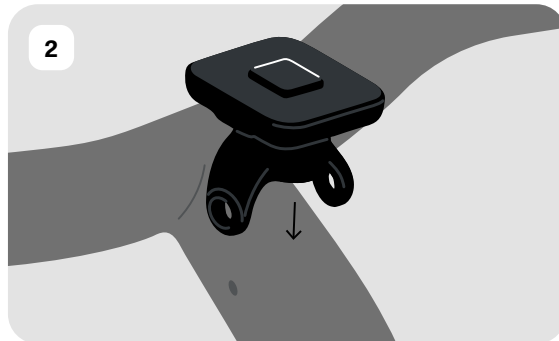
Soporte para teléfonos SlimLink™
Compatible con VanMoof S5, A5, S6 y S6 Open.



- ↑ Herramientas y piezas que necesitarás:
- Llave Allen n.º 3 (incluida en la caja de herramientas de la bicicleta)
 - Soporte para teléfonos SlimLink™ de Peak Design.
 - Tornillos (2)



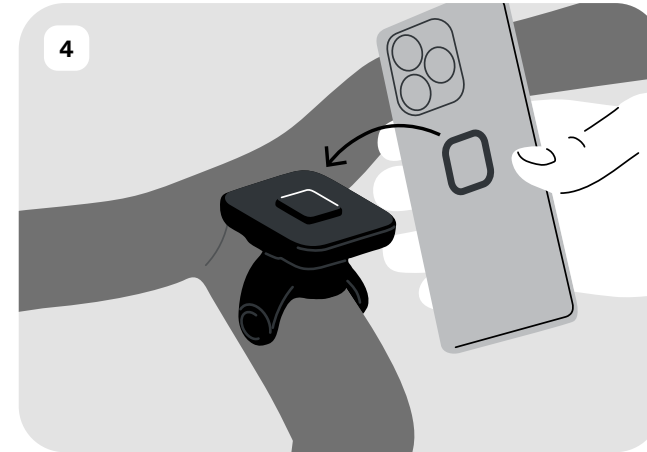
- ↑ Retira las dos tapas de goma de los laterales del manillar.



- ↑ Coloca el soporte para teléfonos encima del manillar asegurándote de que los orificios laterales estén alineados con los orificios del manillar.



Utiliza la llave Allen n.º 3 para apretar → el soporte para teléfonos en el manillar con los tornillos incluidos.



- ↑ Fija el teléfono con tu accesorio Peak Design en el soporte para teléfonos. Asegúrate de que el teléfono esté bien colocado y bien sujeto. Elige la orientación que prefieras: vertical u horizontal. El teléfono se puede colocar en cualquiera de los dos modos.



- ↑ Extrae el teléfono presionando cualquiera de los botones laterales del soporte.

⚠ INSTRUCCIONES DE SEGURIDAD IMPORTANTES

1. **ADVERTENCIA:** Presta siempre atención al estado de la calzada y al tráfico mientras circulas.
2. **ADVERTENCIA:** Para minimizar las distracciones y garantizar tu seguridad y la de otros usuarios de la vía, no uses el teléfono para ajustar configuraciones mientras circulas.
3. **ADVERTENCIA:** Asegúrate de desactivar las notificaciones y los mensajes de texto antes de colocar el teléfono en el soporte.
4. **ADVERTENCIA:** Asegúrate de que todos los tornillos estén bien apretados (5Nm).
5. **ADVERTENCIA:** Visita <https://www.vanmoof.com/terms-and-conditions> para ver nuestros Términos y Condiciones [en inglés].



↑ Escanea para obtener el accesorio Peak Design compatible con tu bicicleta.

VANMOOF